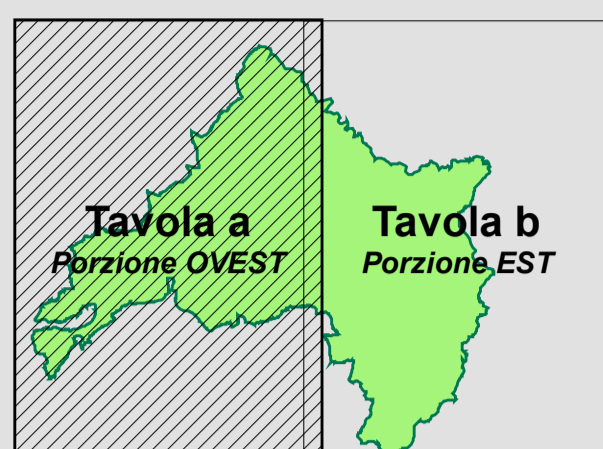
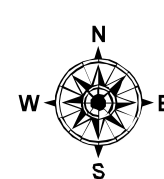
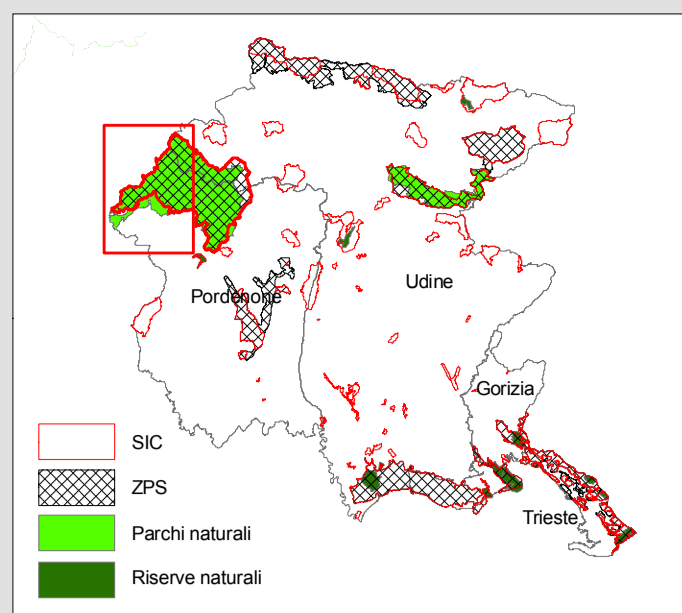
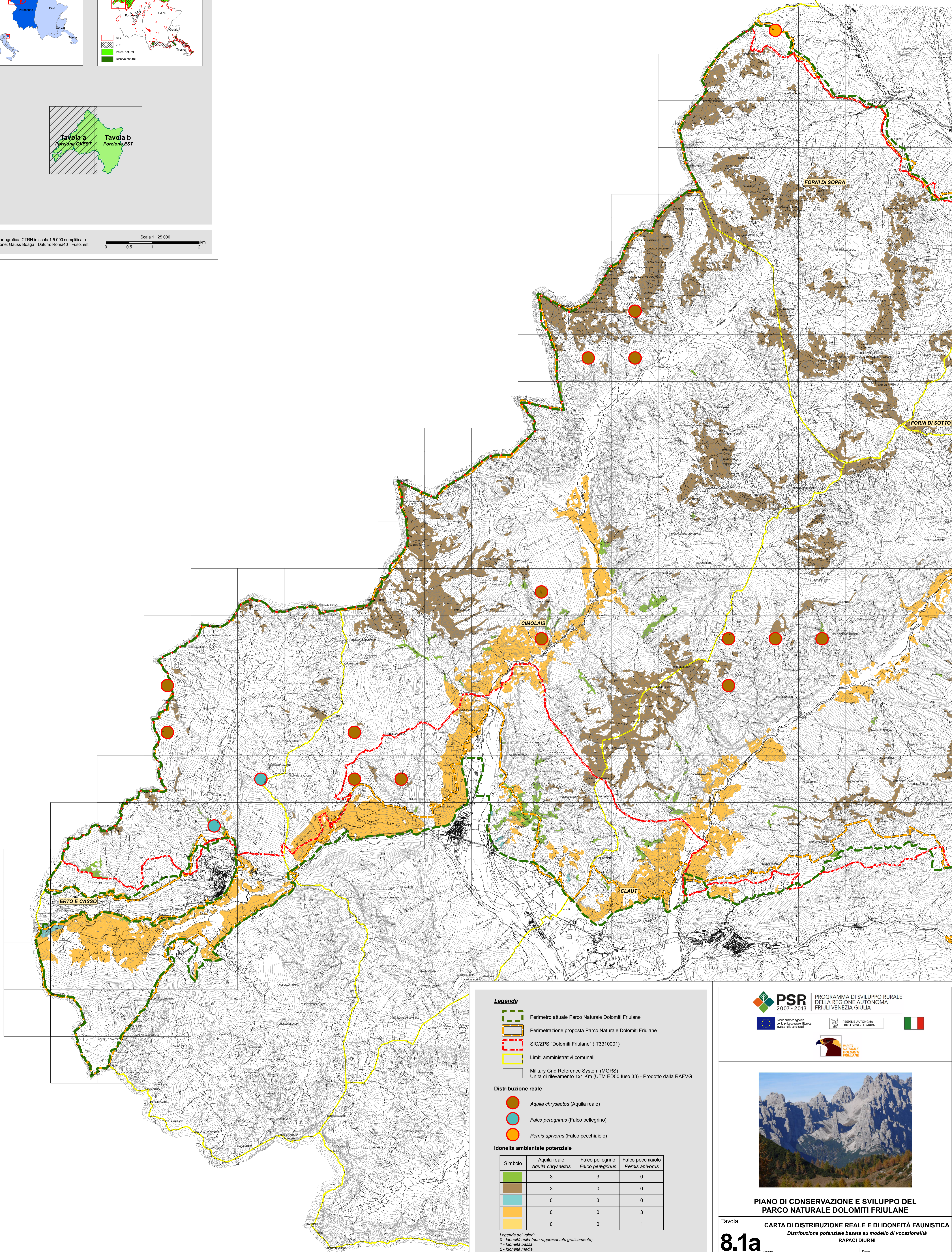
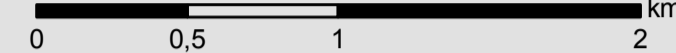


Inquadramento generale



Base cartografica: CTRN in scala 1:5.000 semplificata  
 Proiezione: Gauss-Boaga - Datum: Roma40 - Fusco: est

Scala 1 : 25.000



Legenda

- Perimetro attuale Parco Naturale Dolomiti Friulane
- Perimetrazione proposta Parco Naturale Dolomiti Friulane
- SIC/ZPS "Dolomiti Friulane" (IT3310001)
- Limiti amministrativi comunali
- Military Grid Reference System (MGRS)  
Unità di rilevamento 1x1 Km (UTM ED50 fuso 33) - Prodotto dalla RAFVG

Distribuzione reale

- Aquila chrysaetos* (Aquila reale)
- Falco peregrinus* (Falco pellegrino)
- Pernis apivorus* (Falco pecchiaiolo)

Idoneità ambientale potenziale

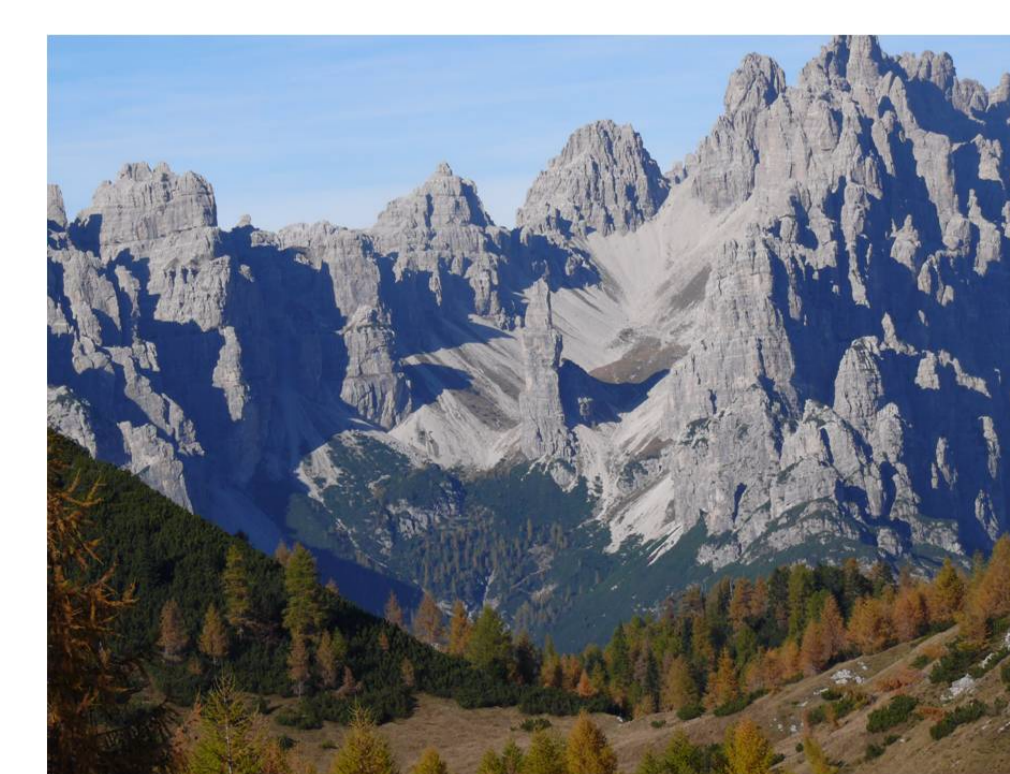
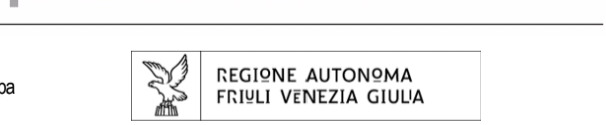
Simbolo	Aquila reale <i>Aquila chrysaetos</i>	Falco pellegrino <i>Falco peregrinus</i>	Falco pecchiaiolo <i>Pernis apivorus</i>
	3	3	0
	3	0	0
	0	3	0
	0	0	3
	0	0	1

Legenda dei valori:  
 0 - idoneità nulla (non rappresentato graficamente)  
 1 - idoneità bassa  
 2 - idoneità media  
 3 - idoneità alta

I punteggi sono stati assegnati a ciascun habitat regionale, partendo dal valore di idoneità faunistica del Manuale degli habitat del Friuli Venezia Giulia, dettagliati e/o integrati in base al parere dell'esperto, coerentemente con il contesto del sito e con la distribuzione delle specie per fasce altitudinali.



PROGRAMMA DI SVILUPPO RURALE DELLA REGIONE AUTONOMA FRIULI VENEZIA GIULIA



PIANO DI CONSERVAZIONE E SVILUPPO DEL PARCO NATURALE DOLOMITI FRIULANE

Tavola: **8.1a** CARTA DI DISTRIBUZIONE REALE E DI IDONEITÀ FAUNISTICA  
 Distribuzione potenziale basata su modello di vocionalità RAPACI DIURNI

Scala: **1 : 25.000** Data: **APRILE 2013**

Codice commessa: 10_080_P		Codice elaborato: CTR_1aPCS_10_080_P	
Revisione	Versione	Recabito	Verificato
1	Bozza		
2	Emersione		
3	Emersione		
4	Finale	Dot. Ing. Raffaella Sanna	Dot. Ing. Alessandro Bardi



Responsabile del Piano: Dot. Ing. Alessandro Bardi